



Since 1999

# 承擔並同行

服務對象：工傷工友、嚴重肢體傷殘人士、照顧者及其家屬

## 機構簡介

BI

自強協會乃由一群社會工作者、醫生、律師、大學導師及工傷工友組成的非牟利團體，為嚴重工傷或其他意外而導致嚴重肢體傷殘之人士及其家屬提供全面支援服務。本會於1999年成立，致力發揚對肢體傷殘人士、工傷工友及其家屬的關懷，並對傷者及家屬提供適切的支援及協助，當中包括個案工作、復康指導、法律諮詢及僱員權益等一站式服務，並致力協助工傷者或其他意外導致肢體傷殘人士及其家屬解決當前困擾，組成同路人互助小組，發揮自強不息及助人自助精神。

## 宗旨

MI

- 協助因工傷及其他意外導致傷殘之人士爭取合理賠償
- 提供專業意見予因工傷及其他意外導致傷殘人士
- 提供預防性知識予一般市民
- 鼓勵傷殘人士及其家屬成立支援組織

## 服務範圍

Ss

本會致力服務因工傷或其他意外而導致嚴重肢體傷殘之人士，服務模式「以家為本」，向受傷工友及其家人提供全面支援，協助傷者家庭盡快適應新生活。

**1Step自強協會**  
**association** 肢體殘障人士及照顧者資源中心  
服務嚴重工傷或其他意外而導致肢體傷殘之人士及其家屬



自強

# 自強協會



Fax: 3542 5950 [www.1stephk.org](http://www.1stephk.org)

Tel: 3165 8337

電郵：info@1stephk.org  
地址：九龍灣啟業邨啟裕樓地下58-61號

Charity listed on

Wise giving



香港公益金會員機構







**1Step自強協會**  
**association**


肢體殘疾人士及照顧資源中心

工傷及復康支援熱線

3165 8337

# 服務類別



-  個案工作
-  權益工作
-  服務轉介
-  出版刊物
-  輪椅美工師
-  樂購星期天
-  地區網絡工作
-  義工訓練及服務

## 捐款表格

### 本人樂意捐助

每月定期捐款(請填寫「直接付款授權書」)

HK\$100     HK\$300     HK\$500     HK\$1000

其他金額HK\$ \_\_\_\_\_

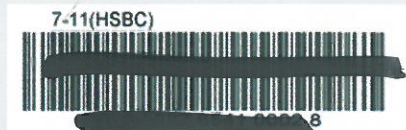
劃線支票/本票(祈寫「自強協會有限公司」或「1<sup>st</sup> Step Association Limited」)

直接存款至本會「東亞銀行」戶口(戶口號碼: (015-191-10-09251-6))

直接存款至本會「匯豐銀行」戶口(戶口號碼: (015-701071-838))

攜同以下條碼, 到全港任何一間7-ELEVEN以現金捐款

(每次最少捐款為港幣\$100, 櫃檯職員於完成交易後會發出交易記錄予捐款者)



### 捐款者資料

姓名/機構名稱: \_\_\_\_\_

中文: (先生/女士) \_\_\_\_\_ 英文: \_\_\_\_\_

地址: \_\_\_\_\_

日間聯絡電話: \_\_\_\_\_ 傳真: \_\_\_\_\_

電子郵件地址: \_\_\_\_\_

本人:  願意 /  不願意透過  
 郵寄 /  電子郵件收到本會之活動/服務資訊

簽署: \_\_\_\_\_ 日期: \_\_\_\_\_

- 註: 1. 請將此表格連同捐款支票或捐款證明(銀行存款收據副本或7-ELEVEN現金捐款交易紀錄副本)傳真至3542 5950或寄回: 香港九龍灣啟業邨啟裕樓地下58-61號
2. 捐款港幣\$100或以上者, 可獲捐款收據。

以上資料只會作為推廣、募捐及發出收據用途。  
若閣下不希望收取任何有關本機構的資料, 請致電3165 8337與本機構職員聯絡。

**1Step自強協會**  
**association**

電話: 3165 8337 傳真: 3542 5950 電郵: info@1stephk.org  
網址: www.1stephk.org 地址: 九龍灣啟業邨啟裕樓地下58-61號

**1Step自強協會**  
**association**

月捐  
計劃





# 個案工作

- 1. 工傷個案：**  
解答工傷條例、提供申報工傷及申請法律援助之相關程序及執行指引，並安排會見義務律師提供法律意見。
- 2. 社區適應個案：**  
解決住屋需要、認識社區配套設施及選擇獨立的生活模式。
- 3. 倡導個案：**  
處理不公平事件及促進個人獲得平等的社會待遇。
- 4. 特殊個案：**  
處理因突發性意外導致嚴重肢體殘障之人士及其家屬提供外展性跟進服務。



1. 關注工友於僱員補償條例下的權益保障；
2. 爭取照顧者生活保障政策；
3. 提倡肢體殘障人士獨立生活權利；
4. 監察社區配套服務適用性。

中心設有【聲色藝】三種形式表達訴求及爭取權益，分別是以『用家聲音』集結輪椅人士召開會議，尚有錄影節目【講情講理】，以繪影繪色特輯反映『用家立場』，最後是藝高人膽大，站出來以公民身份參與『倡議行動』。



# 地區網絡工作 區區有位區長守候你

〈區區有位區長守候你〉鼓勵會友成為**地區區長**，為你所屬地區出一點綿力，令到同區朋友得到照顧。地區網絡工作是為居住於香港不同區域之輪椅朋友建立地區區長網絡制度，負責該區的物資轉贈及組成**互助網絡**，讓同區的輪椅朋友得以建立緊密的聯繫，從而締造互惠友愛關係。

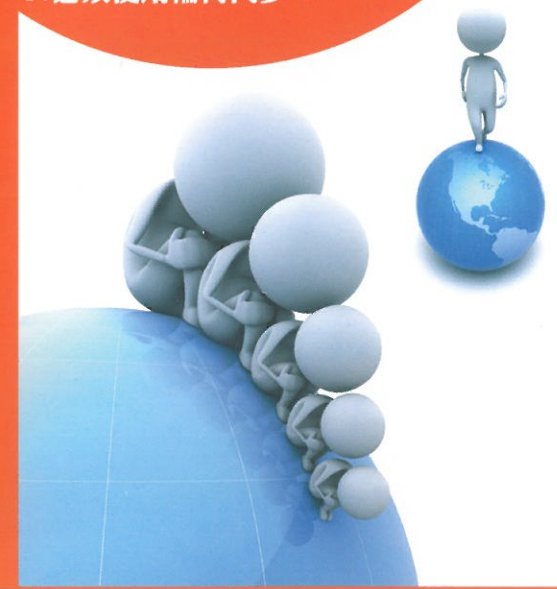


# 自強

## 四輪之友 照顧者之友

成為合資格的**(四輪之友)**及**(照顧者之友)**屬自務小組，由一班屬於肢體殘障朋友因各種原因而需要以輪椅代步之人士組成。而照顧者之友正是他／她們之家屬或親友成員。符合會友的資格為：

1. 持有有效之殘疾人士登記証(需註明：肢體傷殘)或合資格領取傷殘津貼的人士；
2. 必須使用輪椅代步。





# 輪椅美工師

## 輪椅及復康用品 借用及維修服務

為四輪之友提供輪椅及復康用品維修服務，包括電動輪椅的清洗服務，基本操作檢查及借用等等。



### 輪椅加裝配件包括：

1. 水架
2. 響鐘
3. 前燈
4. 倒後鏡
5. 輔助架/拐杖架
6. 危險警示反光板



- ★**二手電腦轉贈**：電腦配件包括鍵盤、螢光幕、滑鼠。
- ★**復康器具借用**：提供手推或電動輪椅、沖涼椅、吊機輔助學行架借用。
- ★**傢俬電器轉贈**：為你尋找合適二手傢電用品給你循環再用。
- ★**愛心水果及麵包送贈**：為你安排麵包及水果送贈服務。

**1Step** 自強協會  
association

電話：3165 8337 傳真：3542 5950 電郵：info@1stephk.org  
網址：www.1stephk.org 地址：九龍灣啟業邨啟裕樓地下58-61號

# 歡迎致電查詢

輪椅美工師：

1. 清洗輪椅
2. 輪椅加裝輔助配件
3. 維修輪椅硬件
4. 縫紉輪椅車身布料



免費

## 復康用品縫紉服務

九龍灣啟業邨啟裕樓地下58-61號 Tel: 3165 8337 Fax: 3542 5950 E-mail: info@1stephk.org Web: www.1stephk.org

- 為四輪之友提供復康用品縫紉服務包括：
1. 腳帶
  2. 輪椅背袋
  3. 輪椅側袋
  4. 控制器防水套
  5. 後背防水雨衫
  6. 腳外側防撞軟墊
  7. 餐具袋
  8. 復康手帶
  9. 隱藏式尿液袋套
  10. 手套式小物袋

## 食物銀行：

提供短期食物援助

(此服務必須經本中心社工評估)



## 緊急助您自強基金：

專為出院歸家而面對搬遷／入伙及購置家居而發放現金津貼。

(此基金必須經本中心社工評估)

# 自強出品 印刷刊物

歡迎來電索取以下印刷品

1. 工傷／非工傷導致嚴重肢體傷殘人士之照顧者生活需求研究報告
2. 工傷權益及社區資源指南
3. 照顧者情與理－嚴重肢體殘障人士照顧者口述故事及政策分析 (價值: 6元)
4. 平等對待照顧者
5. 工傷出路指南光碟
6. 「護您照顧者」光碟
7. 肢體殘疾人士普及體育調查報告
8. 晝與夜殘疾人士照顧者的生活剪影

